



Prestations - Pharma & Biotech

Passage trans-intestinal

Etude de la Perméabilité: *ex vivo, in vivo et in vitro*

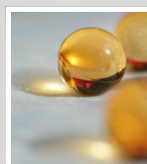
Etude du transfert : *in vitro, ex vivo*

Etude des fenêtres d'absorption : *in vitro, ex vivo et in vivo*

Etude de la vitesse absorption : *in vitro, ex vivo et in vivo*

Etude de l'influence des excipients : *in vitro, ex vivo et in vivo*

Pharmacocinétique et étude de flux : *ex vivo*



Etude de fixation sur cristallin

Tests pratiqués sur modèles *in vivo* et *in vitro*

Etude de fixation sur la rétine

Tests pratiqués sur modèles *in vivo* et *in vitro*

Cinétique intra-vitréenne

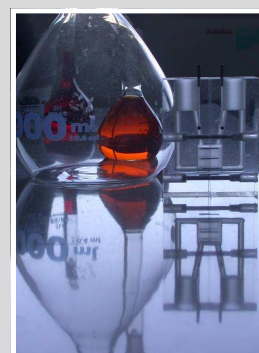
Tests pratiqués sur modèles *in vivo*

Passage trans-sclérotique

Tests pratiqués sur modèles *in vivo* et *in vitro*



Passage trans-oculaire



BIOGALENYS

55 rue Saint Germain - 27 000 EVREUX

Tel: 02 32 26 34 04 - Fax : 02 32 38 64 72

contact@biogalenys.com - www.biogalenys.com



Prestations - Pharma & Biotech

Passage trans-dermique

Etude de passage trans-dermique sur 24H (cellules de Franz)

Etude de l'influence d'une composition sur le passage trans-cutané

Tests pratiqués sur : stratum cornéum humain
peau dermatomée et peau entière humaine
peau type episkin®

Etude de migration par immunohistochimie et par l'utilisation de radio-éléments (I 125, C14, H3...)

Tests pratiqués sur peau humaine

Passage trans-unguéal

Etude de passage trans-unguéal in vitro

Etude de fixation intra-unguéale in vitro

Etude de rémanence unguéale in vitro

Tests pratiqués sur ongles humains



Passage trans-muqueux

Modèle de passage trans-muqueux : muqueuse nasale , buccale

Etude de rémanence sur muqueuse buccale et nasale

BIOGALENYS

55 rue Saint Germain - 27 000 EVREUX

Tel: 02 32 26 34 04 - Fax : 02 32 38 64 72

contact@biogalenys.com - www.biogalenys.com